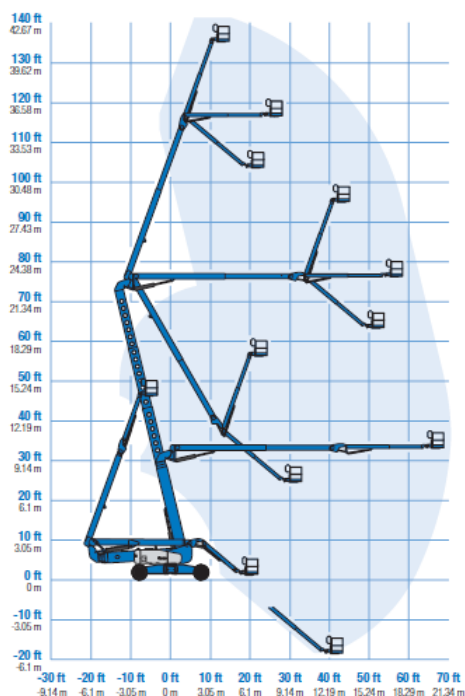


Gelenk-Teleskop-Arbeitsbühne 43m Diesel-Allrad – Genie Z135



Arbeitshöhe	43 m
Plattformhöhe	41 m
Seitliche Reichweite	21 m
Zulässige Korblast	272 kg
Breite	2,50 / 3,90 m
Länge (eingefahren)	12,90 m
Höhe (eingefahren)	3,10 m
Korbmaße	2,40 x 0,90 m
Gewicht	21,0 t
Antrieb	Diesel
Einsatzort	Außen
Reifen	Geländereifen 4x4
Bauart	Gelenk-Teleskop

Mietpark

www.PRUSAS.de



PRUSAS Arbeitsbühnen
Inhaber:
Dipl.-Phil. Annette Prusas
Lindenallee 21
39179 Barleben



Tel.: 039203 - 5656 0
Fax: 039203 - 5656 20
info@prusas.de
USt-IdNr.: DE 183 713 072

