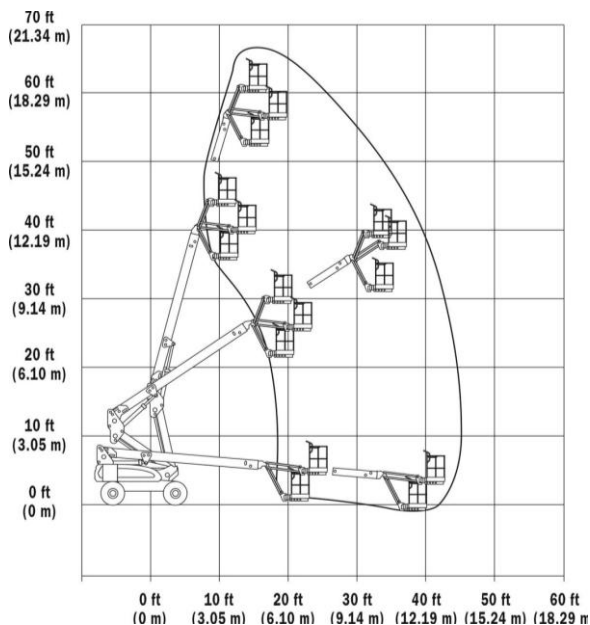


Gelenkteleskop-Arbeitsbühne 20m Bi-Energie - JLG M600



Arbeitshöhe	<b>20 m</b>
Plattformhöhe	18 m
Seitliche Reichweite	13,50 m
Zulässige Korblast	230 kg
Breite	2,45 m
Länge (eingefahren)	10,15 m
Höhe (eingefahren)	2,55 m
Korbmaße	1,80 x 0,76 m
Gewicht	7350 kg
Antrieb	Batterie
Einsatzort	Innen + Außen
Reifen	Nichtmarkierend
Bauart	Gelenk-Teleskop

Mietpark

[www.PRUSAS.de](http://www.PRUSAS.de)



PRUSAS Arbeitsbühnen  
Inhaber:  
Dipl.-Phil. Annette Prusas  
Lindenallee 21  
39179 Barleben



Tel.: 039203 - 5656 0  
Fax: 039203 - 5656 20  
info@prusas.de  
USt-IdNr.: DE 183 713 072

